

COMMUNAUTÉ DE COMMUNES
HAUT-JURA ARCADE

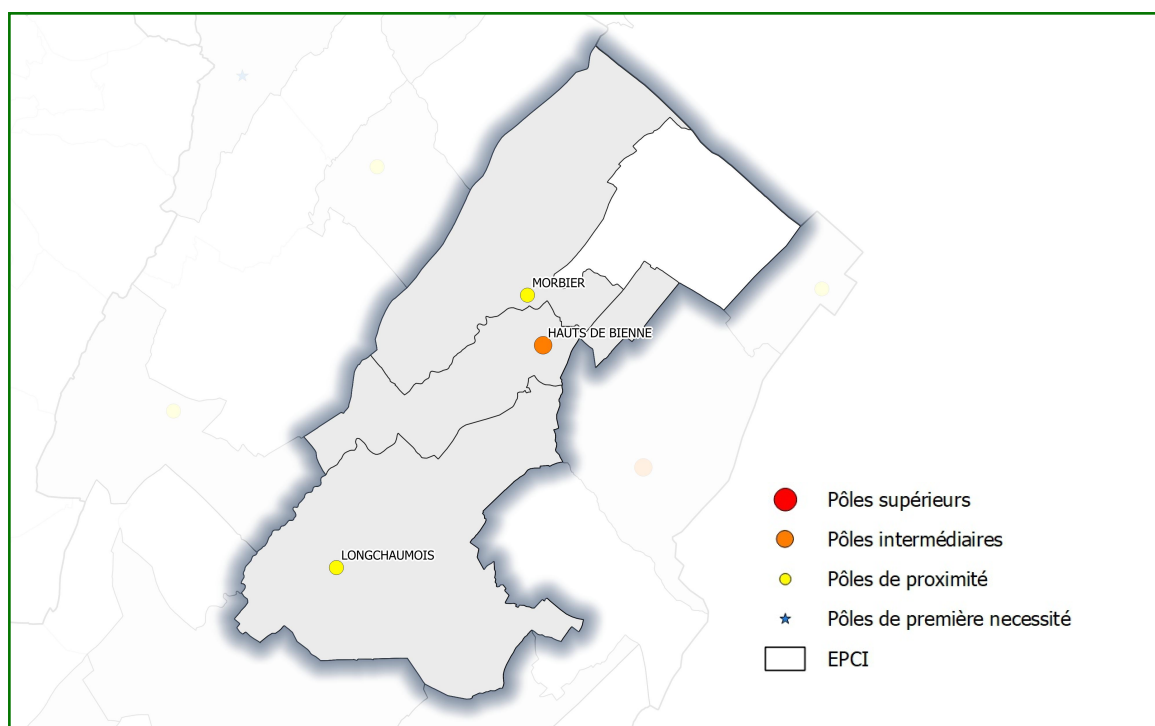
SYNTHESE SERVICES

Direction
départementale
des territoires

| Poids départemental de l'EPCI | | |
|-------------------------------|-------|------|
| Population | 9 208 | 3,6% |
| Logements | 5 762 | 3,8% |
| Emplois | 3 178 | 3,3% |

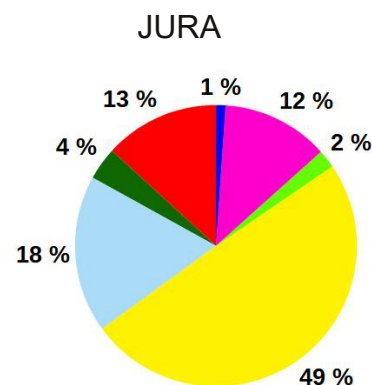
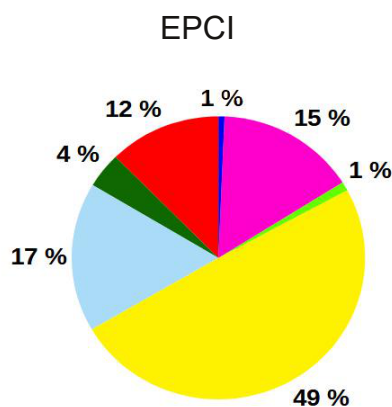
LES POLES DE SERVICES

La base permanente des équipements (BPE*) de l'INSEE permet de définir les pôles de services jurassiens et de déterminer leur typologie en fonction de la variété et du nombre d'équipements et de les répartir en pôle de services supérieur, intermédiaire ou de proximité. Afin de tenir compte du caractère rural du département, le maillage est complété par une 4^{ème} typologie, les pôles de services de première nécessité, identifiant les communes susceptibles d'offrir les premiers services du quotidien.



NOMBRE D'EQUIPEMENTS PAR DOMAINE

| | |
|----------------------------|-----|
| Commerces | 37 |
| Enseignement | 12 |
| Santé | 51 |
| Services aux particuliers | 148 |
| Tourisme | 3 |
| Sports, loisirs et culture | 46 |
| Transports et déplacements | 2 |

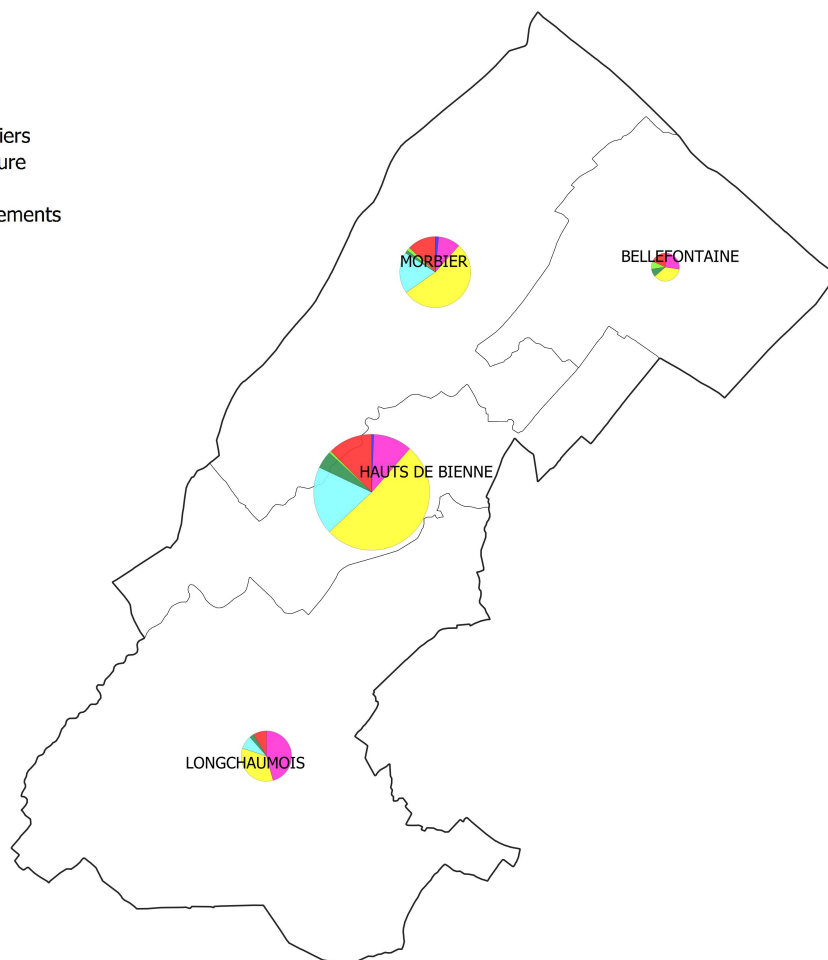


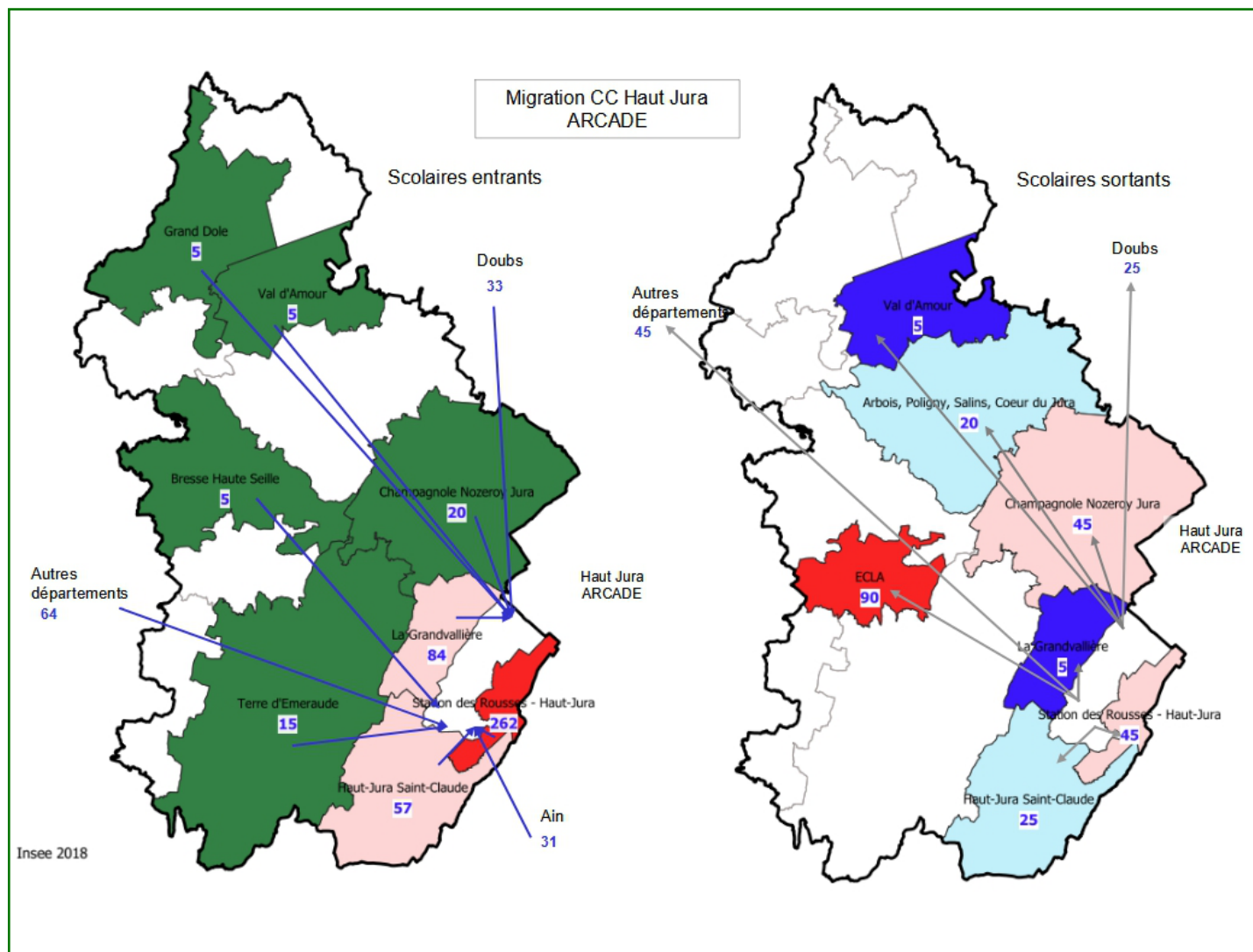
QUELQUES CHIFFRES CLES



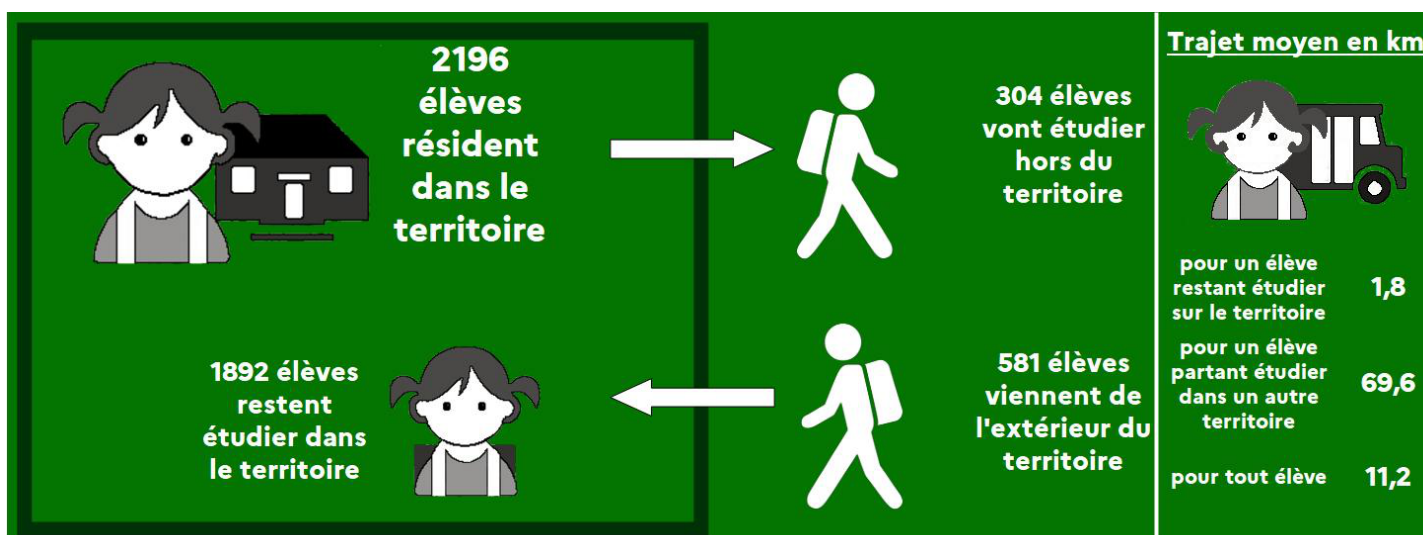
REPARTITION DES COMMERCES ET EQUIPEMENTS PAR COMMUNES

- Commerces
- Enseignement
- Santé
- Services aux particuliers
- Sports, loisirs et culture
- Tourisme
- Transports et déplacements

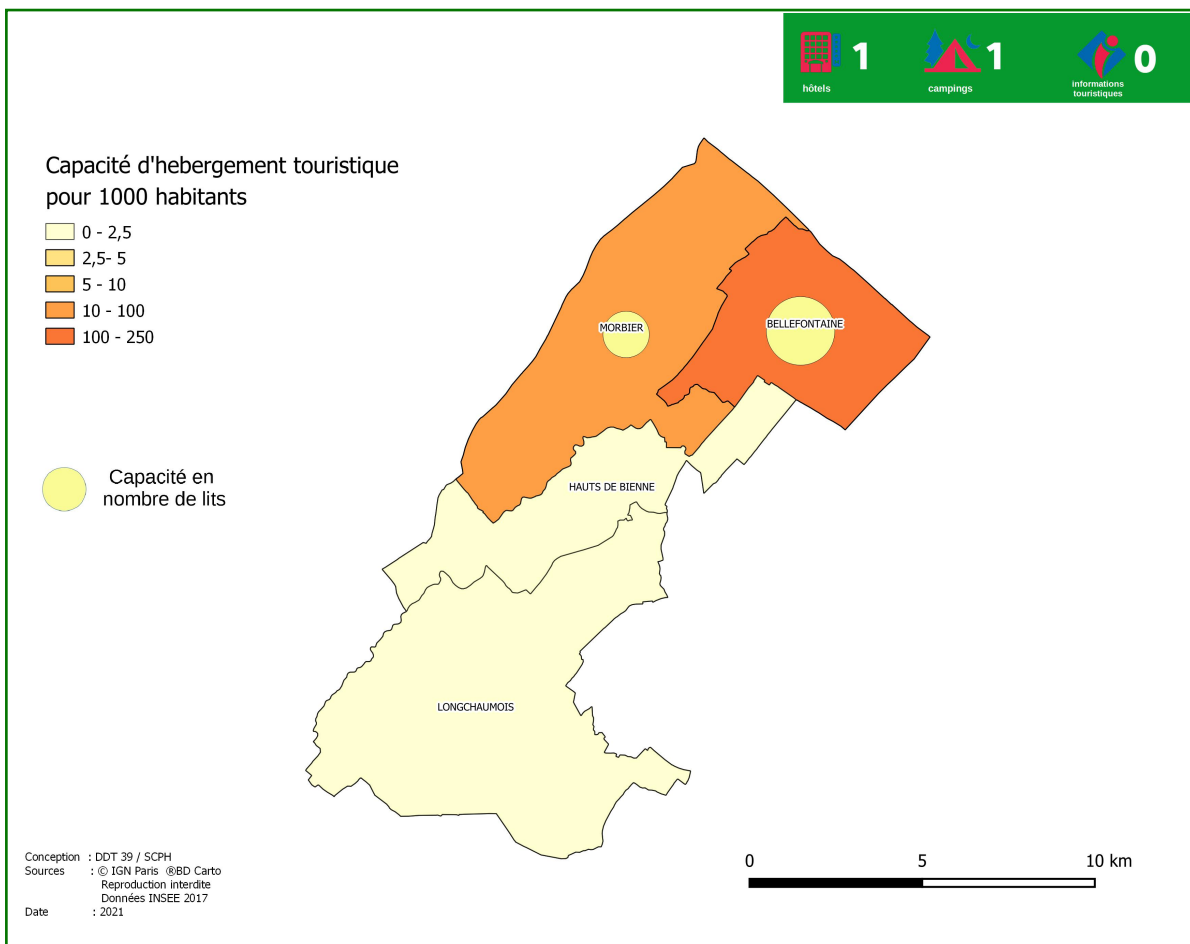




| Établissements scolaires | | Centre de formation d'apprentis | Enseignement supérieur universitaire |
|--|---|---|---|
|  | Écoles 8 |  |  |
| | Collèges 2 | 0 | 0 |
| | Lycées 1 | | |



TOURISME



SYNTHESE DU TERRITOIRE

Cette communauté de communes (CC) est celle qui compte le moins de médecins et d'infirmières par habitant (nombre de médecins pour 10 000 hab est de 4,3 - moyenne jurassienne : 7,9. Nombre d'infirmières pour 10 000 hab est de 5,4 - moyenne jurassienne : 12,1). Le nombre de spécialistes est légèrement inférieur à la moyenne 6,5/10 000 – moyenne du Jura : 7,3).

Au niveau des commerces alimentaires, elle est bien dotée au niveau des grandes surfaces, mais le nombre de supérettes/épiceries par habitant est inférieur à la moyenne départementale.

La spécificité des enseignements (lunetterie) attire des élèves de l'extérieur, cette CC fait partie des 4 qui ont une migration scolaire positive.

* Définition de la BPE et lien :

"La base permanente des équipements (BPE) est une base à vocation statistique. Elle répertorie un large éventail d'équipements et de services, marchands ou non, accessibles au public sur l'ensemble de la France au 1^{er} janvier de chaque année.

En 2021, elle porte sur 188 types de services et équipements différents, répartis en sept grands domaines : services aux particuliers, commerces, enseignement, santé-social, transports-déplacements, sports-loisirs-culture et tourisme. "

<https://www.insee.fr/fr/metadonnees/source/serie/s1161>

DIRECTION DEPARTEMENTALE DES TERRITOIRES

Directeur de publication : Nicolas FOURRIER

Rédacteur Mise en page : Frédérique JEANDOT, Anthony GISO

Comité de relecture : SCPH/Atelier Études et Analyses